



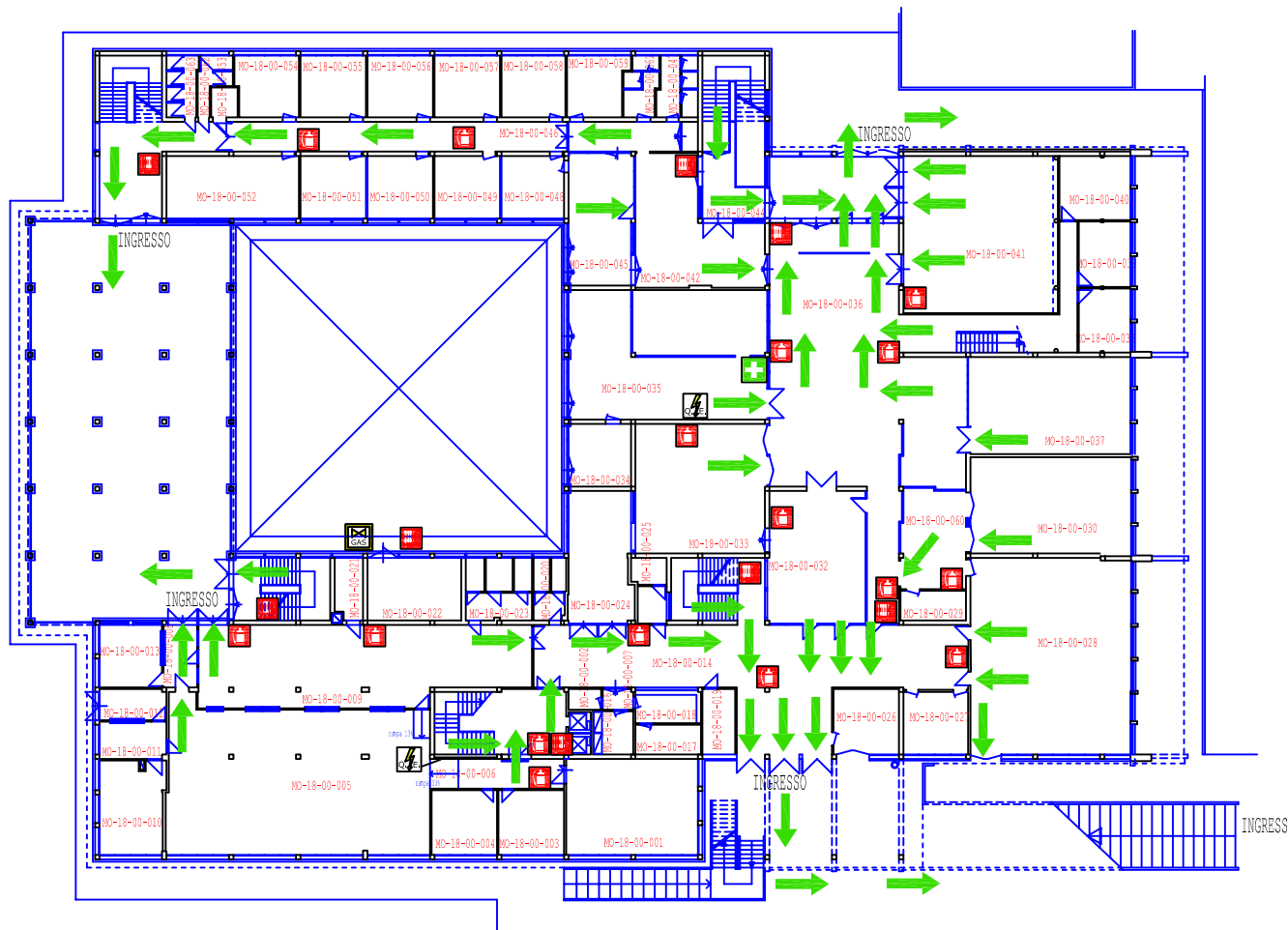
UNIVERSITA' DEGLI STUDI
DI MODENA E REGGIO EMILIA

MO 18 - "EDIFICIO MATEMATICA"

Via Campi, 213/b - MODENA.

LEGENDA

	Estintori
	Idranti
	Attacco motopompa
	Valvola intercettazione gas
	Valvola intercettaz. acqua
	Int. sgancio cabina elettrica
	Int. sgancio gr. elettrogeno
	Int. sgancio ascensore
	Cassetta pronto soccorso
	Punto di raccolta
	Percorso d'esodo
	Quadro elettrico
	Contatore gas



Punto di raccolta

PIANO TERRA

NORME DI COMPORTAMENTO IN CASO DI

EMERGENZA

ATTIVATO IL SEGNALE ACUSTICO DI EVACUAZIONE

(suono prolungato di una campanella per circa 10 minuti)

- 1) MANTENERE LA CALMA, PRIMA PENSARE POI AGIRE
- 2) LASCIARE IL LOCALE CHIUDENDO LA PORTA
- 3) SEGUIRE I PERCORSI D'ESODO SEGNALATI PER RAGGIUNGERE IL PUNTO DI RACCOLTA ESTERNO ALL'EDIFICIO
- 4) SOSPENDERE OGNI TELEFONATA
- 5) NON USARE GLI ASCENSORI
- 6) EVITARE DI CORRERE E GRIDARE
- 7) SE I CORRIDOI E LE SCALE (anche alternative) SONO INVASI DAL FUMO, RIENTRARE NELLA VOSTRA STANZA CHIUDENDO E SIGILLANDO LA PORTA (per esempio con nastro adesivo, ecc.), AFFACCIA TEVI ALLA FINESTRA PER SEGNALARE LA VOSTRA PRESENZA



TUTTO IL PERSONALE DOVRA' ATTIVARSI PER DOMARE O CIRCOSCRIVERE LA SITUAZIONE DI EMERGENZA

ENTI ESTERNI

VIGILI DEL FUOCO	115
PRONTO SOCCORSO	118
POLIZIA	113
CARABINIERI	112
VIGILI URBANI	059 415 811

SERVIZI INTERNI

CENTRALINO	059 205 5011
SERVIZIO PREVENZIONE	059 205 6461
MEDICO COMPETENTE	059 422 4910

IN CASO DI PRINCIPIO DI INCENDIO O DI SITUAZIONI ANOMALE DI LIMITATE PROPORZIONI, ATTIVARSI PER RIPORTARE LA SITUAZIONE SOTTO CONTROLLO E AVVISARE IL REFERENTE DI ZONA

IN CASO DI INFORTUNIO O MALORE, CONTATTARE IL DOCENTE PRESENTE O L'ADDETTO AL PRONTO SOCCORSO

IN CASO DI INCENDIO, PRESENZA DI FUMO O DI SITUAZIONI ANOMALE DI VASTE PROPORZIONI, ATTIVARE IL PULSANTE DI EMERGENZA E PROCEDERE ALL'EVACUAZIONE DELL'EDIFICIO SEGUENDO I PERCORSI SEGNALATI DAI CARTELLI INDICATORI

