

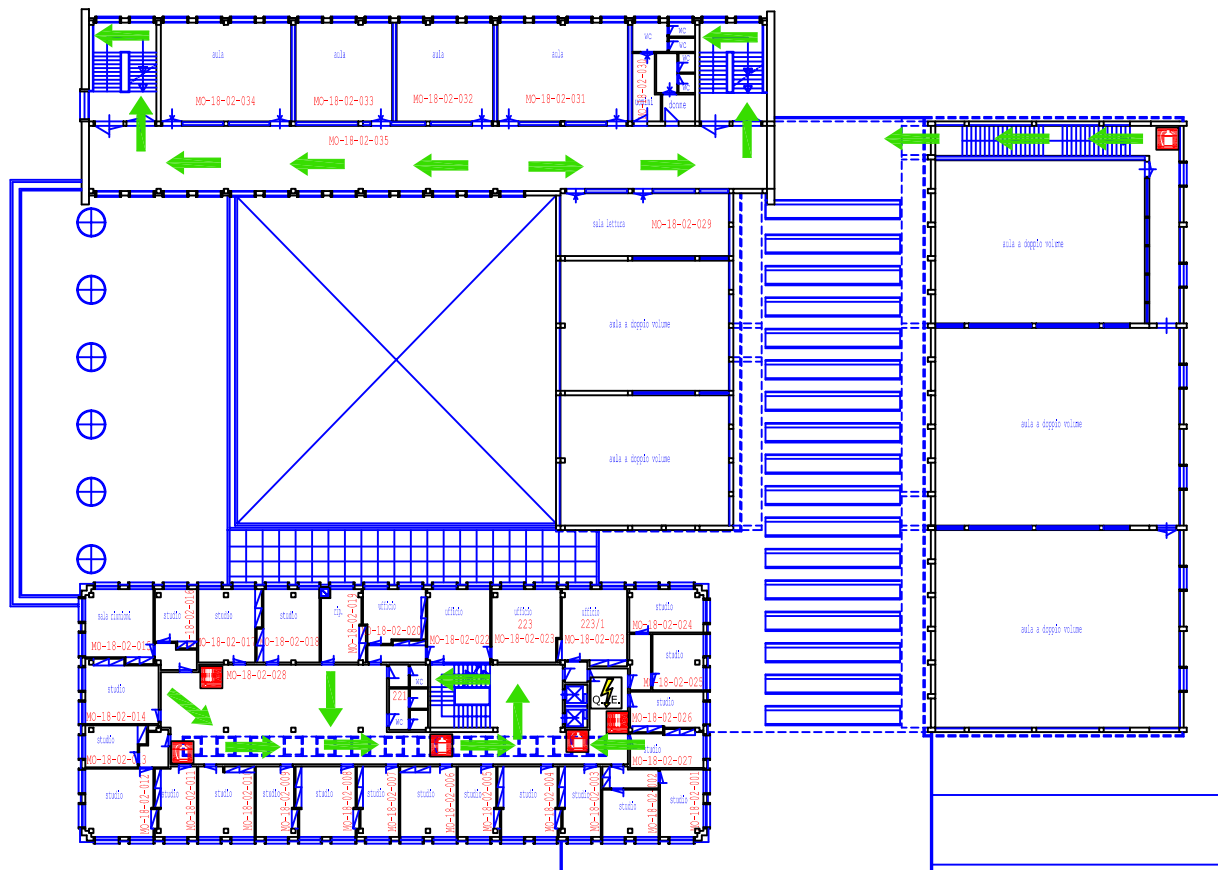


UNIVERSITA' DEGLI STUDI  
DI MODENA E REGGIO EMILIA

MO 18 - "EDIFICIO MATEMATICA"  
Via Campi, 213/b - MODENA

LEGENDA

	Estintori
	Idranti
	Attacco motopompa
	Valvola intercettazione gas
	Valvola intercettaz. acqua
	Int. sgancio cabina elettrica
	Int. sgancio gr. elettrogeno
	Int. sgancio ascensore
	Cassetta pronto soccorso
	Punto di raccolta
	Percorso d'esodo
	Quadro elettrico
	Contatore gas
	Presidii antincendio



Punto di raccolta

PIANO SECONDO

NORME DI COMPORTAMENTO IN CASO DI

**EMERGENZA**

**ATTIVATO IL SEGNALE ACUSTICO DI EVACUAZIONE**  
(suono prolungato di una campanella per circa 10 minuti)

- 1) MANTENERE LA CALMA, PRIMA PENSARE POI AGIRE
- 2) LASCIARE IL LOCALE CHIUDENDO LA PORTA
- 3) SEGUIRE I PERCORSI D'ESODO SEGNALATI PER RAGGIUNGERE IL PUNTO DI RACCOLTA ESTERNO ALL'EDIFICIO
- 4) SOSPENDERE OGNI TELEFONATA
- 5) NON USARE GLI ASCENSORI
- 6) EVITARE DI CORRERE E GRIDARE
- 7) SE I CORRIDOI E LE SCALE (anche alternative) SONO INVASI DAL FUMO, RIENTRARE NELLA VOSTRA STANZA CHIUDENDO E SIGILLANDO LA PORTA (per esempio con nastro adesivo, ecc.), AFFACCIATEVI ALLA FINESTRA PER SEGNALARE LA VOSTRA PRESENZA



**TUTTO IL PERSONALE DOVRA' ATTIVARSI PER DOMARE O CIRCOSCRIVERE LA SITUAZIONE DI EMERGENZA**

ENTI ESTERNI		SERVIZI INTERNI	
VIGILI DEL FUOCO	115	CENTRALINO	059 205 5011
PRONTO SOCCORSO	118	SERVIZIO PREVENZIONE	059 205 6461
POLIZIA	113	MEDICO COMPETENTE	059 422 4910
CARABINIERI	112		
VIGILI URBANI	059 415 811		

IN CASO DI PRINCIPIO DI INCENDIO O DI SITUAZIONI ANOMALE DI LIMITATE PROPORZIONI, ATTIVARSI PER RIPORTARE LA SITUAZIONE SOTTO CONTROLLO E AVVISARE IL REFERENTE DI ZONA

IN CASO DI INFORTUNIO O MALORE, CONTATTARE IL DOCENTE PRESENTE O L'ADDETTO AL PRONTO SOCCORSO

IN CASO DI INCENDIO, PRESENZA DI FUMO O DI SITUAZIONI ANOMALE DI VASTE PROPORZIONI, ATTIVARE IL PULSANTE DI EMERGENZA E PROCEDERE ALL'EVACUAZIONE DELL'EDIFICIO SEGUENDO I PERCORSI SEGNALATI DAI CARTELLI INDICATORI

